

# Fiche produit

## Revêtement haute performance résistant aux produits chimiques concentrés

Belzona® 4311 (Magma CR1) est un revêtement barrière hautement performant bi-composants pour protéger les surfaces contre les effets de l'attaque chimique sévère.

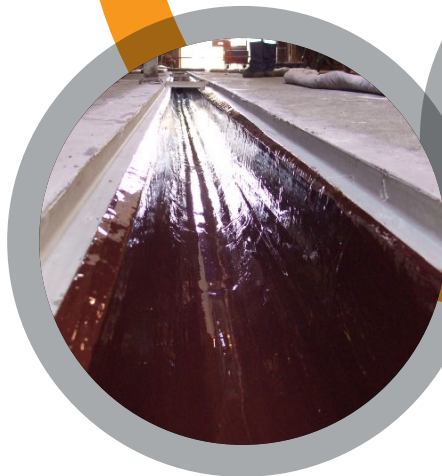
Ce revêtement sans solvant offre une résistance exceptionnelle face à une vaste gamme de substances chimiques, notamment les acides et les bases.

### Belzona® 4311 (Magma CR1) :

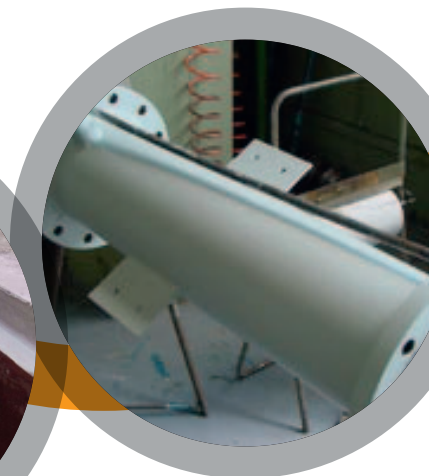
- Simplifie les procédures de maintenance
- Réduit les temps d'arrêt
- Offre une protection à long terme

Belzona® 4311 (Magma CR1) adhère à presque toutes les surfaces rigides, dont les métaux, le béton, la brique, la tuile et le verre, sans avoir à recourir à des outils spéciaux.

**Belzona® 4311**  
Magma CR1



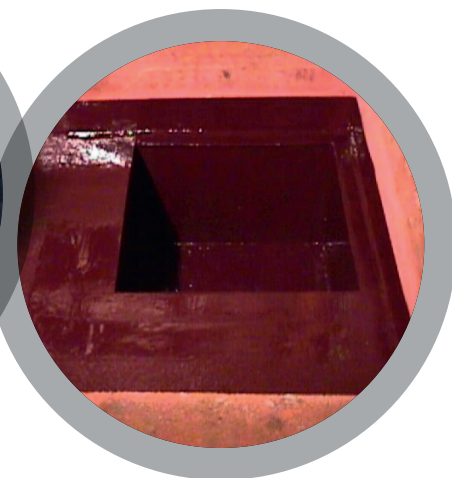
Tuyaux d'évacuation et caniveaux



Tuyauteries



Cuves de rétention de produits chimiques



Regards

### Applications de Belzona® 4311 (Magma CR1) :

- Zones de rétention
- Pieds de pompes
- Corps de pompes
- Zones de fort déversement
- Tuyauteries
- Tuyaux d'évacuation et caniveaux
- Regards
- Passerelles
- Réservoirs

[www.belzona.fr](http://www.belzona.fr)

Belzona® répond à vos besoins en matière de réparation et de maintenance.

  
**BELZONA®**  
Réparer • Protéger • Améliorer

# Belzona® 4311 (Magma CR1) est :

## Simple

- Se mélange et s'applique facilement
- Pas besoin d'outils spéciaux
- Pas besoin de catalyseur

## Sûr

- Sans solvant
- Ne colorera pas les produits alimentaires
- Satisfait aux exigences U.S.D.A. en matière de contact accidentel avec des aliments

## Polyvalent

- Adhère à presque toutes les surfaces rigides
- Disponible également sous forme de grade pâteux – Belzona® 4301 (Magma CR1 Hi-Build)

## Efficace

- Résistance exceptionnelle à une vaste gamme d'agents chimiques
- Durcissement rapide pour un temps d'arrêt minimal
- Finition monolithique continue

**Belzona® 4311**  
Magma CR1



Réservoirs de stockage  
de produits chimiques

Pour plus de renseignements sur les produits Belzona, veuillez contacter:



## PRODUITS DE QUALITÉ – SUPPORT TECHNIQUE

La gamme de produits Belzona® est fabriquée selon des directives strictes en matière de qualité et de contrôle environnemental conformes aux exigences **ISO 9001:2008** et **ISO 14001:2004** reconnues au niveau international.

Belzona® a un réseau de distribution mondiale de plus de 140 distributeurs présents dans 120 pays. Le support technique local est assuré par un consultant technique qualifié qui diagnostiquera le problème, recommandera la solution appropriée, supervisera l'application sur site 24 heures sur 24 et fournira des conseils.



ISO 9001:2008  
Q 09335  
ISO 14001:2004  
EMS 509612

Fabriqué en accord avec un Système de Gestion de la Qualité homologué par la norme ISO 9000

  
**BELZONA®**  
Réparer • Protéger • Améliorer