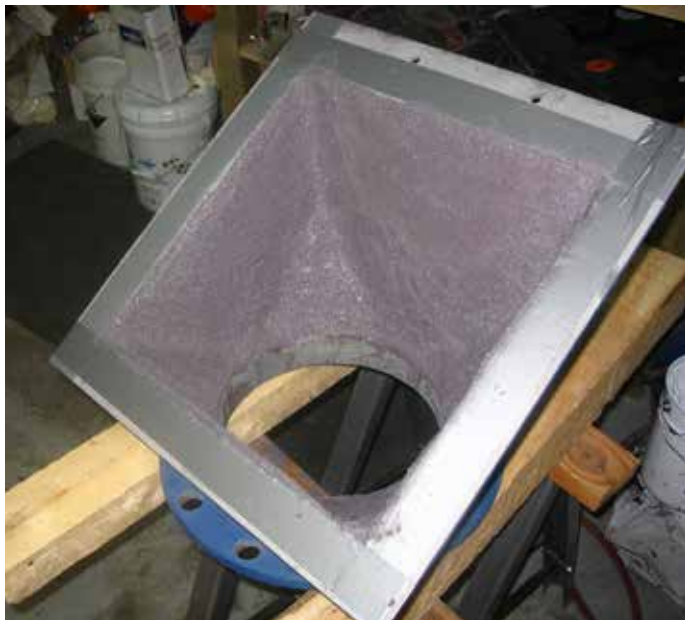


Revêtement pâteux industriel de protection contre les attaques abrasives



1812



Belzona 1812 (Ceramic Carbide FP) est un revêtement de réparation et de protection bi-composants destiné aux surfaces exposées à des attaques abrasives.

Il est conçu pour protéger contre les particules abrasives plus petites que les grains de sable, notamment le limon, l'argile ou les poussières.

Il peut être appliqué sans outils particuliers. Il s'agit d'un matériau pâteux qui adhère à un grand nombre de substrats et crée un revêtement continu résistant à l'abrasion.

DONNÉES TECHNIQUES	Ratio de mélange (base:durcisseur)	4: 1 en volume	4,5: 1 en poids
	Durée permissive d'utilisation	20 minutes à 25 °C (77 °F)	
	Durée de conservation	5 ans	
	Résistance à la chaleur sèche	200 °C (392 °F)	
	Adhésion (en cisaillement)	13,4 Mpa (1950 psi)	
	Résistance à la compression	74,9 MPa (10 850 psi) après 24 heures de durcissement à 20 °C (68 °F)	
	Capacité volumique	440 cm ³ (26,85 pouces ³)/kg	
	Pouvoir couvrant	0,15 m ² (1,61 pieds ²)/kg à 3 mm (0,118 pouce)	
	Résistance à l'abrasion	H10 - 51 mm ³ humide	

TEMPS DE DURCISSEMENT	Température	10 °C (50 °F)	15 °C (59 °F)	20 °C (68 °F)	25 °C (77 °F)
	Mouvement ou utilisation n'impliquant aucune charge	8 heures	6 heures	4 heures	3 heures
	Usinage ou charge légère	12 heures	9 heures	6 heures	4 heures
	Pleine charge mécanique ou thermique	5 jours	4 jours	3 jours	2 jours
	Contact avec des produits chimiques	10 jours	7 jours	5 jours	3 jours

*Consulter la fiche technique (PSS) et le mode d'emploi (IFU) pour obtenir les données techniques à jour.



**RÉSISTANT
À LA CORROSION**



**RÉSISTANT
À L'ABRASION**



**SANS
SOLVANT**



**LARGE PLAGE DE
TEMPÉRATURES DE SERVICE**

Principaux avantages :

- **Excellente résistance à l'abrasion**

Belzona 1812 confère une excellente résistance à l'abrasion grâce à une dureté comparable à celle du basalte. Il est en outre capable de résister à l'abrasion sèche jusqu'à 150 °C (302 °F).

- **Facile à appliquer**

Ce matériau est facile à mélanger et ne nécessite pas d'ajout d'agrégat. Aucun outil particulier n'est nécessaire pendant l'application, et il est possible d'appliquer des couches épaisses ou fines en une seule opération.

- **Propriétés adhésives impressionnantes**

Belzona 1812 peut adhérer à tous les substrats rigides, dont l'acier et la fonte.

- **Finition impeccable**

Il s'agit d'un matériau sans solvant qui ne subit pas de retrait, de dilatation ni de déformation pendant le durcissement.

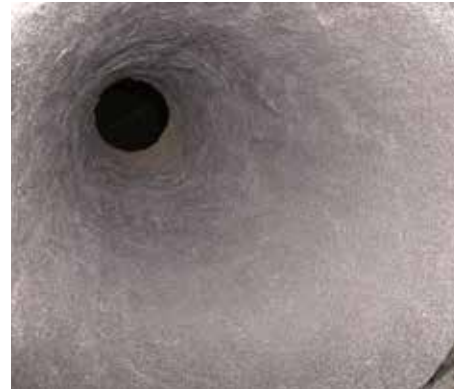


Domaines d'application :

- Centrifugeuses
- Goulottes
- Cyclones
- Déflecteurs
- Trémies
- Roues
- Bols de mélanges
- Buses
- Coude de tuyaux
- Plaques d'usure



Cône en acier avant revêtement



Cône en acier enduit de Belzona 1812

Pour plus d'informations, contactez votre représentant local Belzona :

DES PRODUITS DE QUALITÉ - UNE ASSISTANCE TECHNIQUE

Les produits Belzona sont fabriqués dans le cadre d'un système de gestion de la qualité certifié ISO 9001.

Belzona possède un réseau de distribution mondial avec plus de 140 distributeurs dans 120 pays. Une assistance locale est assurée par un consultant technique formé qui diagnostique le problème, recommande une solution et fournit supervision et conseils concernant l'application, sur le site et 24 heures sur 24.